

ĐŸĐ, Đ³Đ¼ĐμĐ½Ñ, Ñ, Đ¼Ñ, Đ»Đ³¼ - ĐšĐ³¼Ñ•Đ¼ĐμÑ, Đ, Ñ†ĐμÑ•Đ°Đ, Đμ Đ¿Đ, Đ³Đ¼ĐμĐ½Ñ, Ñ, Đ°Đ°Đ° Đ, Đ½Đ°Ñ, ÑfÑ€Đ°Đ»Ñ€Đ½Ñ, Đμ Đ°Ñ€Đ°Ñ•Đ, Ñ, ĐμĐ»Đ, Ñ•Đ²Đ»Ñ•ÑŽÑ, Ñ•Ñ• Đ±ĐμĐ•Đ³¼Đ¿Đ°Ñ•Đ½Ñ, Đ¼Đ, Đ³¼Đ½Đ, Ñ•Đ, Ñ€Đ³¼Đ°Đ³¼ Đ¿Ñ€Đ, Đ¼ĐμĐ½Ñ•ÑŽÑ, Ñ•Ñ• Đ² Đ¿Ñ€Đ³¼Đ¼Ñ, Ñ•Ñ•Đ»ĐμĐ½Đ½Đ³¼Ñ•Ñ, Đ, Đ¿Ñ€Đ, Đ¿Ñ€Đ³¼Đ, Đ•Đ²Đ³¼Đ Ñ•Ñ, Đ²Đμ Đ°Đ³¼Ñ•Đ¼ĐμÑ, Đ, Ñ†ĐμÑ•Đ°Đ, Ñ... Ñ•Ñ€ĐμĐ Ñ•Ñ, Đ² â€“ Đ¼Ñ, Đ»Đ°•Đ°Ñ€ĐμĐ¼Đ³¼Đ², Đ³ÑfĐ±Đ½Đ³¼Đ¹ Đ¿Đ³¼Đ¼Đ°Đ'Ñ, Ñ, ĐμĐ½ĐμĐ¹.

ĐšĐ³¼Ñ•Đ¼ĐμÑ, Đ, Ñ†ĐμÑ•Đ°Đ, Đμ Đ¿Đ, Đ³Đ¼ĐμĐ½Ñ, Ñ, Đ'Đ°ÑŽÑ, Đ³¼Ñ†ĐμĐ½Ñ€ Ñ•Ñ, Đ°Đ±Đ, Đ»Ñ€Đ½Ñ, Đ¹ Đ, Đ°Ñ€Đ°Ñ•Đ, Đ²Ñ, Đ¹ Ñ†Đ²ĐμÑ,, Đ°Đ³¼Ñ, Đ³¼Ñ€Ñ, Đ¹ Đ½Đμ Đ¼Đ, Đ³Ñ€Đ, Ñ€ÑfĐμÑ,. ĐšĐ³¼Ñ•Đ¼ĐμÑ, Đ, Ñ†ĐμÑ•Đ°Đ, Đμ Đ¿Đ, Đ³Đ¼ĐμĐ½Ñ, Ñ, Đ'Đ°ÑŽÑ, Đ³¼Ñ†ĐμĐ½Ñ€ Ñ•Ñ, Đ°Đ±Đ, Đ»Ñ€Đ½Ñ, Đ¹ Đ, Đ°Ñ€Đ°Ñ•Đ, Đ²Ñ, Đ¹ Ñ†Đ²ĐμÑ,, Đ°Đ³¼Ñ, Đ³¼Ñ€Ñ, Đ¹ Đ½Đμ Đ¼Đ, Đ³Ñ€Đ, Ñ€ÑfĐμÑ,. ĐžÑ†ĐμĐ½Ñ€ Ñ... Đ³¼Ñ€Đ³¼Ñ•Đ³¼ Đ, Ñ•Đ¿Đ³¼Đ»Ñ€Đ•Đ³¼Đ²Đ°Ñ, Ñ€ Đ¿Đ, Đ³Đ¼ĐμĐ½Ñ, Ñ, Đ'Đ»Ñ• Đ, Đ•Đ³Đ³¼Ñ, Đ³¼Đ²Đ»ĐμĐ½Đ, Ñ• "Đ¼Ñ, Đ»Đ° Đ² Đ¼Ñ, Đ»Đμ" Đ, Đ¼Ñ, Đ»Đ° Ñ• Đ²Đ°Đ»ÑŽÑ†ĐμĐ½Đ, Ñ•Đ¼Đ, Đ° Ñ, Đ°Đ°Đ¶Đμ Đ¿Ñ€Đ, Đ'Đ°Đ½Đ, Ñ• Ñ†ĐμÑ, Đ°Đ³¼Ñ•Ñ, Đ, Đ³Ñ€Đ°Đ½Đ, Ñ†Đ°Đ¼ Ñ€Đ, Ñ•ÑfĐ½Đ°Đ°. Đ§Ñ, Đ³¼Đ±Ñ, Đ, Đ•Đ±ĐμĐ¶Đ°Ñ, Ñ€ Đ¿Đ³¼Ñ•Đ²Đ»ĐμĐ½Đ, Ñ• Đ² Đ¼Ñ, Đ»Đ°Đμ Đ½ĐμĐ½ÑfĐ¶Đ½Ñ, Ñ... Đ°Đ³¼Đ¼Đ³¼Ñ†Đ°Đ³¼Đ², Đ¿ĐμÑ€ĐμĐ' Đ¿Ñ€Đ, Đ¼ĐμĐ½ĐμĐ½Đ, ĐμĐ¼ Ñ•ÑfÑ... Đ, Đμ Đ¿Đ, Đ³Đ¼ĐμĐ½Ñ, Ñ, Ñ€ĐμĐ°Đ³¼Đ¼ĐμĐ½Đ ÑfĐμÑ, Ñ•Ñ• Đ¿Ñ€ĐμĐ'Đ²Đ°Ñ€Đ, Ñ, ĐμĐ»Ñ€Đ½Đ³¼ Ñ€Đ°Ñ•Ñ, Đ²Đ³¼Ñ€Đ, Ñ, Ñ€ Đ² Đ½ĐμĐ±Đ³¼Đ»Ñ€Ñ'Đ³¼Đ¼ Đ°Đ³¼Đ»Đ, Ñ†ĐμÑ•Ñ, Đ²Đμ Đ³Đ»Đ, Ñ†ĐμÑ€Đ, Đ½Đ° Đ, Đ»Đ, Đ±Đ°Đ•Đ³¼Đ²Đ³¼Đ³Đ³¼ Đ¼Đ°Ñ•Đ»Đ°.



**Đ“Đ»Đ, Ñ†ĐμÑ€Đ, Đ½ Đ§Đ”Đ• 100 Đ³Ñ€.
120Đ ÑfĐ±**

ĐœĐ°Ñ•Ñ•Đ° 100 Đ³Ñ€. [\[ĐŸĐ³¼Đ'Ñ€Đ³¼Đ±Đ½ĐμĐμ...\]](#)



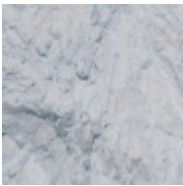
**ĐŸĐ, Đ³Đ¼ĐμĐ½Ñ, Đ¿ĐμÑ€Đ»Đ°Đ¼ÑfÑ, Ñ€ (Đ¼Đ, Đ°Đ°) ĐžÑ€Đ°Đ½Đ¶
10 Đ³Ñ€. 120Đ ÑfĐ±**

[\[ĐŸĐ³¼Đ'Ñ€Đ³¼Đ±Đ½ĐμĐμ...\]](#)



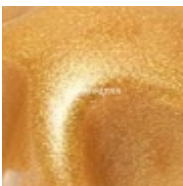
ԳՅԾ, Ծ³Ծ¹/₄ԾԻԾ¹/₂Ն, Ծ₂ԾԻԾՆԵԾ»Ծ°Ծ¹/₄ՆԻՆ, ՆԵ (Ծ¹/₄Ծ, Ծ°Ծ°) ԾԻԾ, Ծ³/₄Ծ»ԾԻԾ,
 Ծ¹/₂Ծ° Ծ²Ն«Ծ±Ծ³/₄ՆԵ
 65Ծ ՆԻԾ±

ԾԻԾԾ°Ն•Ն•Ծ° 5 Ծ³ՆԵ. Ծ, Ծ»Ծ, 10 Ծ³ՆԵ. [\[ԾՅԾ³/₄ԾՆԵԾ³/₄Ծ±Ծ¹/₂ԾԻԾԻԾ...](#)]



ԳՅԾ, Ծ³Ծ¹/₄ԾԻԾ¹/₂Ն, Ծ₂ԾԻԾՆԵԾ»Ծ°Ծ¹/₄ՆԻՆ, ՆԵ (Ծ¹/₄Ծ, Ծ°Ծ°)
 Ծ«Ծ³/₄Ծ»ՆԻԾԾ±Ծ³/₄Ծ¹ Ծ¹/₄ԾԻԾՆ, Ծ°Ծ»Ծ»Ծ, Ծ° 10 Ծ³ՆԵ.
 140Ծ ՆԻԾ±

ԾԻԾԾ°Ն•Ն•Ծ° 10 Ծ³ՆԵԾ°Ծ¹/₄Ծ¹/₄ [\[ԾՅԾ³/₄ԾՆԵԾ³/₄Ծ±Ծ¹/₂ԾԻԾԻԾ...](#)]



ԳՅԾ, Ծ³Ծ¹/₄ԾԻԾ¹/₂Ն, Ծ₂ԾԻԾՆԵԾ»Ծ°Ծ¹/₄ՆԻՆ, ՆԵ (Ծ¹/₄Ծ, Ծ°Ծ°)
 Ծ—Ծ³/₄Ծ»Ծ³/₄Ն, Ծ³/₄ 10 Ծ³ՆԵ
 160Ծ ՆԻԾ±

ԾԻԾԾ°Ն•Ն•Ծ° 10 Ծ³ՆԵԾ°Ծ¹/₄Ծ¹/₄ [\[ԾՅԾ³/₄ԾՆԵԾ³/₄Ծ±Ծ¹/₂ԾԻԾԻԾ...](#)]



ԳՅԾ, Ծ³Ծ¹/₄ԾԻԾ¹/₂Ն, Ծ₂ԾԻԾՆԵԾ»Ծ°Ծ¹/₄ՆԻՆ, ՆԵ (Ծ¹/₄Ծ, Ծ°Ծ°) ԾՆԵԾ³/₄Ծ¹/₂Ծ•Ծ°
 160Ծ ՆԻԾ±

ԾԻԾԾ°Ն•Ն•Ծ° 10 Ծ³ՆԵ. [\[ԾՅԾ³/₄ԾՆԵԾ³/₄Ծ±Ծ¹/₂ԾԻԾԻԾ...](#)]



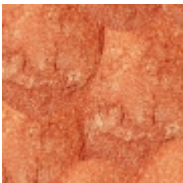
ԾԻԾ, Ծ³Ծ¹/₄ԾԾԾ¹/₂Ն, Ծ_ԷԾԾՆԵԾ»Ծ°Ծ¹/₄ՆԻՆ, ՆԵ(Ծ¹/₄Ծ, Ծ°Ծ°)Ծ–ԾԾԾ¹/₄Ն‡ՆԻԾ³
 10 Ծ³ՆԵ.
 160Ծ ՆԻԾ±

ԾԾԾԾ°Ն•Ն•Ծ° 10 Ծ³ՆԵ. [\[ԾԻԾ³/₄ԾՆԵԾ³/₄Ծ±Ծ¹/₂ԾԾԾԾԾ...\]](#)



ԾԻԾ, Ծ³Ծ¹/₄ԾԾԾ¹/₂Ն, Ծ_ԷԾԾՆԵԾ»Ծ°Ծ¹/₄ՆԻՆ, ՆԵ(Ծ¹/₄Ծ, Ծ°Ծ°)ԾՏԾ°ՆՆ, Ծ°Ծ¹/₂
 10 Ծ³ՆԵ
 120Ծ ՆԻԾ±

ԾԾԾԾ°Ն•Ն•Ծ° 10 Ծ³ՆԵ. [\[ԾԻԾ³/₄ԾՆԵԾ³/₄Ծ±Ծ¹/₂ԾԾԾԾԾ...\]](#)



ԾԻԾ, Ծ³Ծ¹/₄ԾԾԾ¹/₂Ն, Ծ_ԷԾԾՆԵԾ»Ծ°Ծ¹/₄ՆԻՆ, ՆԵ(Ծ¹/₄Ծ, Ծ°Ծ°)ԾԾԾԾԾՆԵ 10
 Ծ³ՆԵ
 120Ծ ՆԻԾ±

ԾԾԾԾ°Ն•Ն•Ծ° 10 Ծ³ՆԵԾ°Ծ¹/₄Ծ¹/₄ [\[ԾԻԾ³/₄ԾՆԵԾ³/₄Ծ±Ծ¹/₂ԾԾԾԾԾ...\]](#)



ԾԻԾ, Ծ³Ծ¹/₄ԾԾԾ¹/₂Ն,
 Ծ_ԷԾԾՆԵԾ»Ծ°Ծ¹/₄ՆԻՆ, ՆԵ(Ծ¹/₄Ծ, Ծ°Ծ°)ԾԻԾԾՆԵԾԾ±ՆԵԾ³/₄ 10 Ծ³.
 105Ծ ՆԻԾ±

ԾԾԾԾ°Ն•Ն•Ծ° 10 Ծ³ՆԵԾ°Ծ¹/₄Ծ¹/₄ [\[ԾԻԾ³/₄ԾՆԵԾ³/₄Ծ±Ծ¹/₂ԾԾԾԾԾ...\]](#)

- « « Ծ' Ծ¹/₂Ծ°Ն‡Ծ°Ծ»Ծ³/₄
- « ԾԻՆԵԾԾԾՆՆԾՆԻՆՆ%Ծ°Ն•
- 1
- ԾԻԾ»ԾԾԾՆԻՆՆՆ%Ծ°Ն• »
- Ծ' Ծ°Ծ³/₄Ծ¹/₂ԾԾՆ‡ » »

Ծ ԾԾԾ.ՆԻԾ»ՆԾԵՆ, Ծ°Ն, Ն՝ 1 - 10 Ծ, Ծ. 10